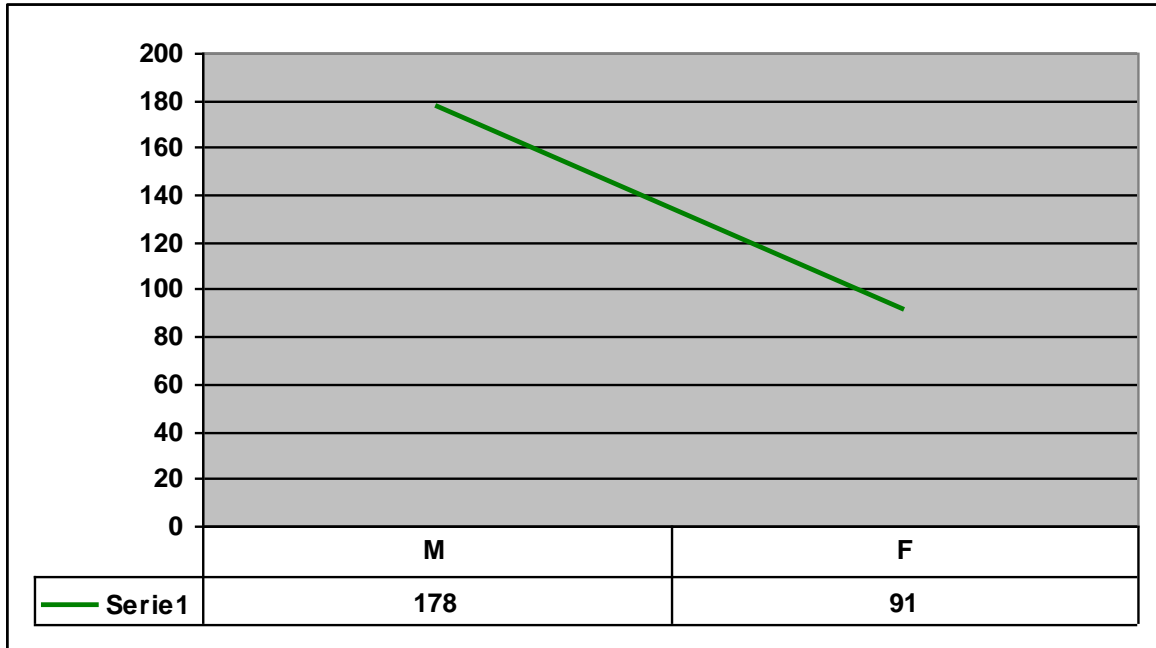


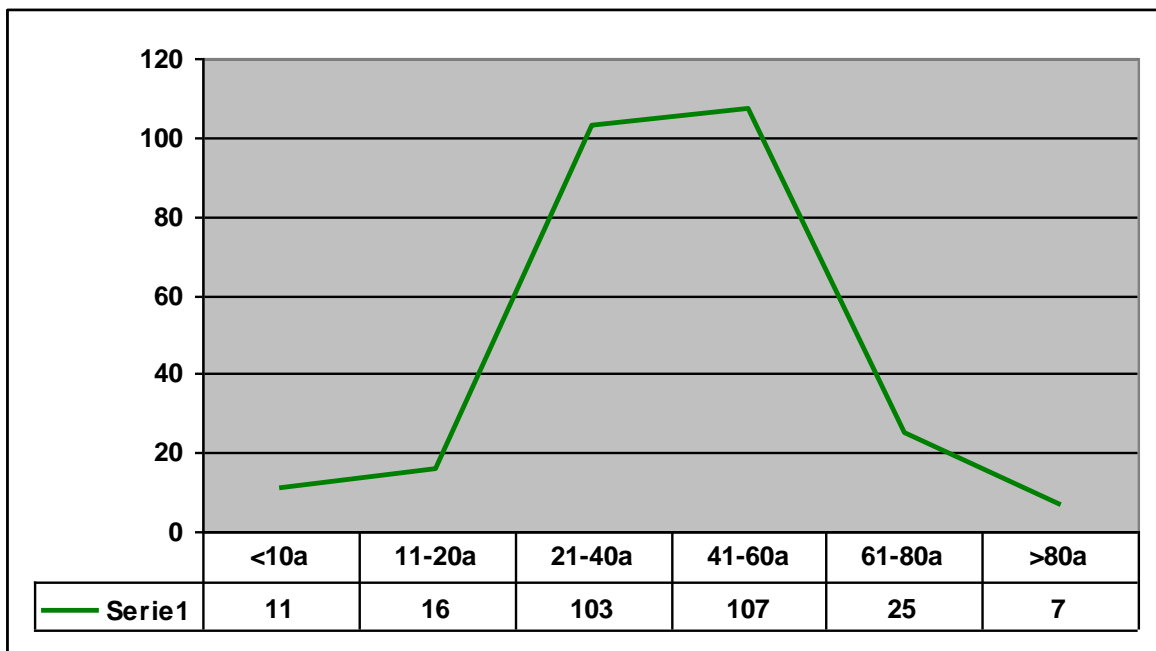
**FUNDACION ECUATORIANA DE LA PSORIASIS
FEPSO**

DATOS EPIDEMIOLOGICOS 2007

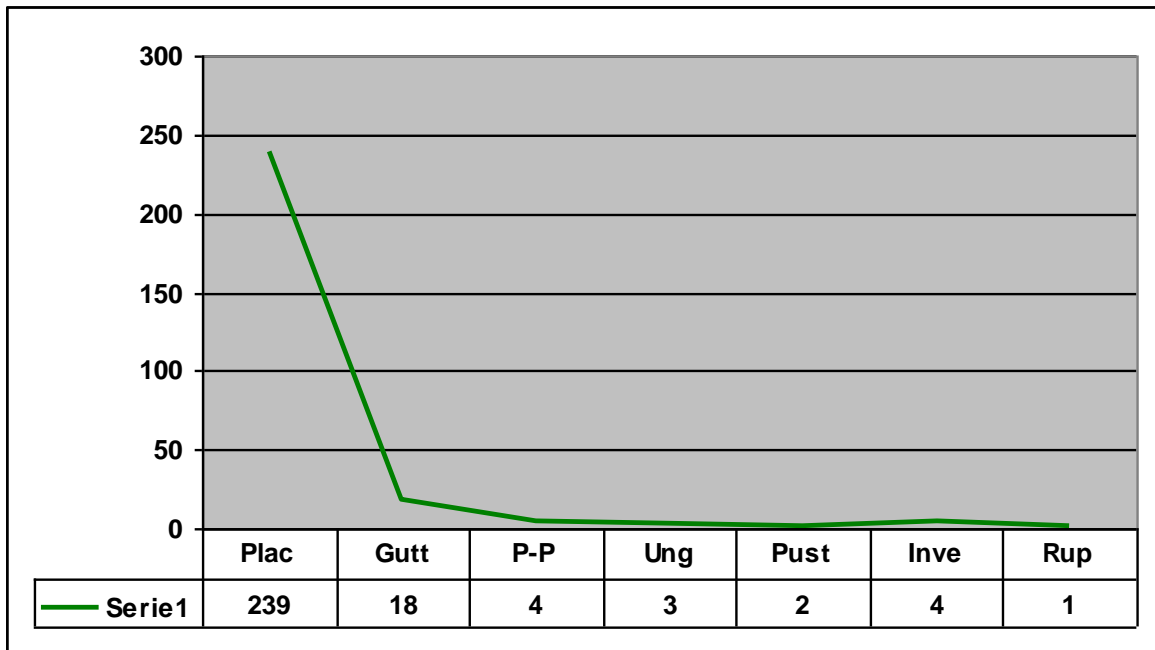
NUEVOS CASOS 2007: 269



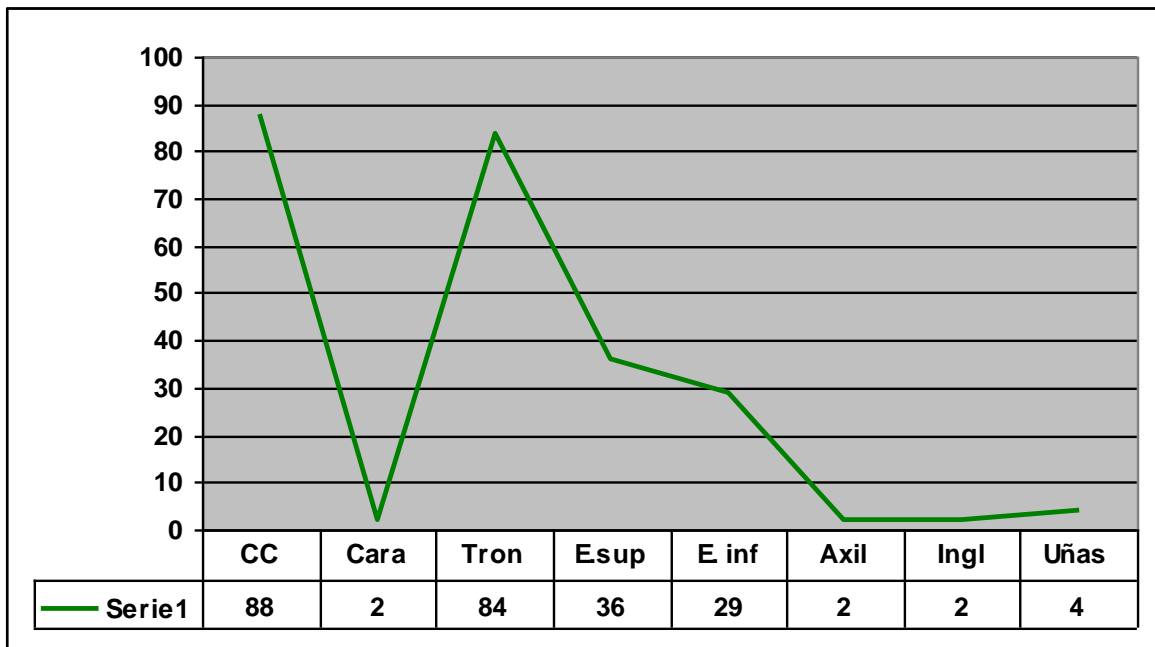
** Durante el 2007 ingresaron 178 pacientes de sexo masculino y 91 de sexo femenino*



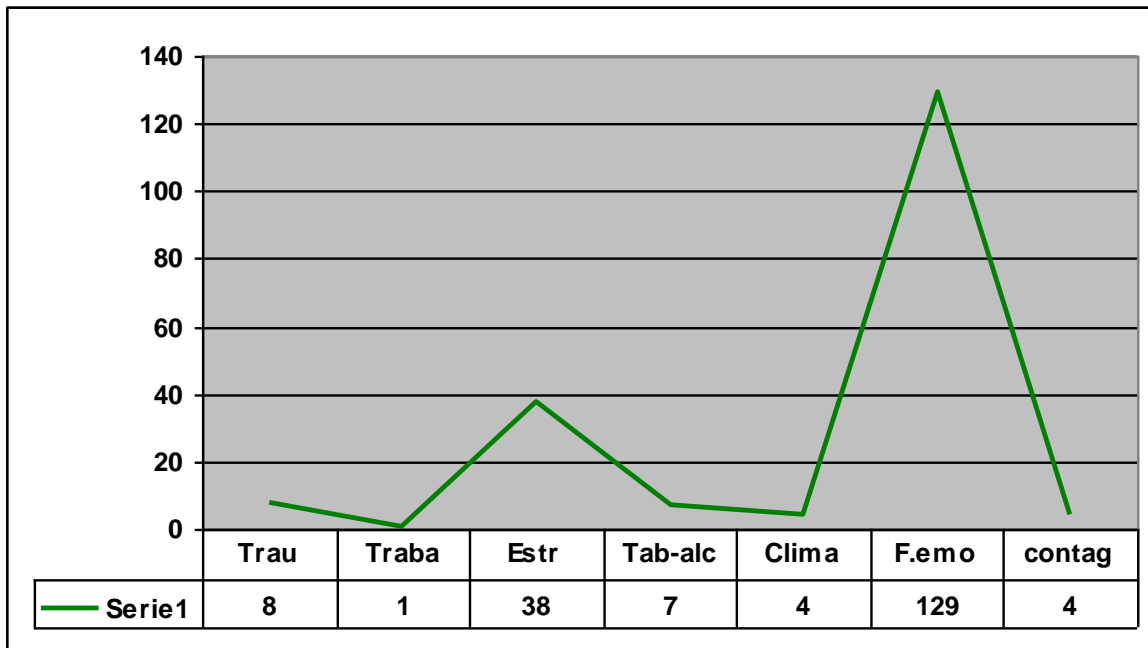
** Durante el 2007 ingresaron 178 pacientes de sexo masculino y 91 de sexo femenino*



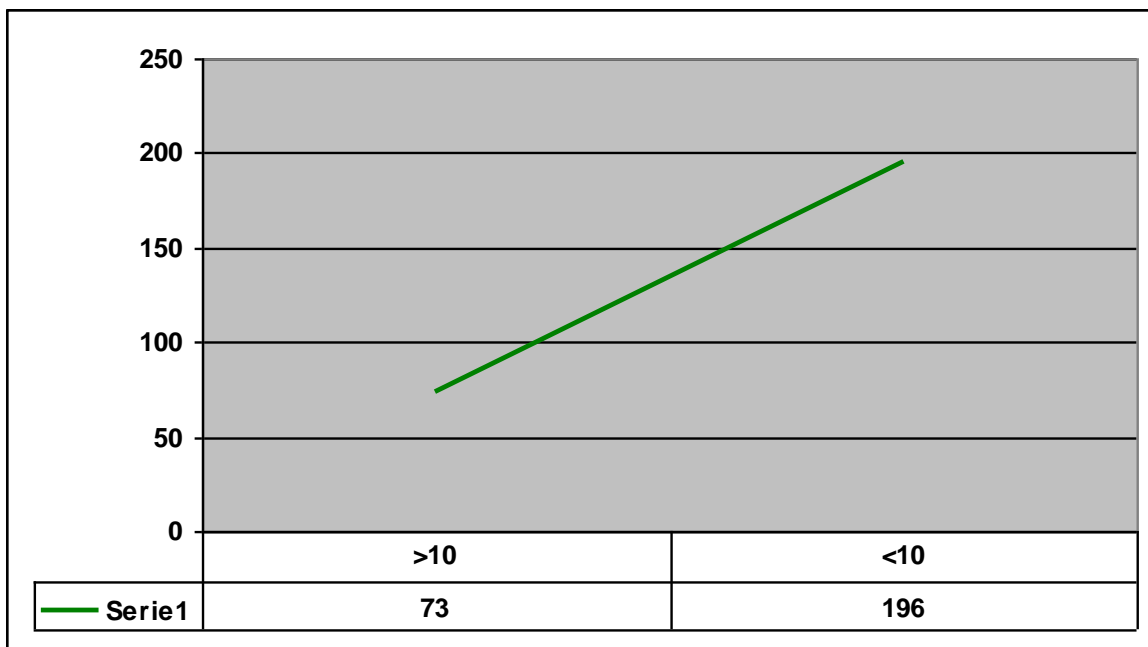
* El mayor porcentaje fueron pacientes con psoriasis en placas (239 pacientes)



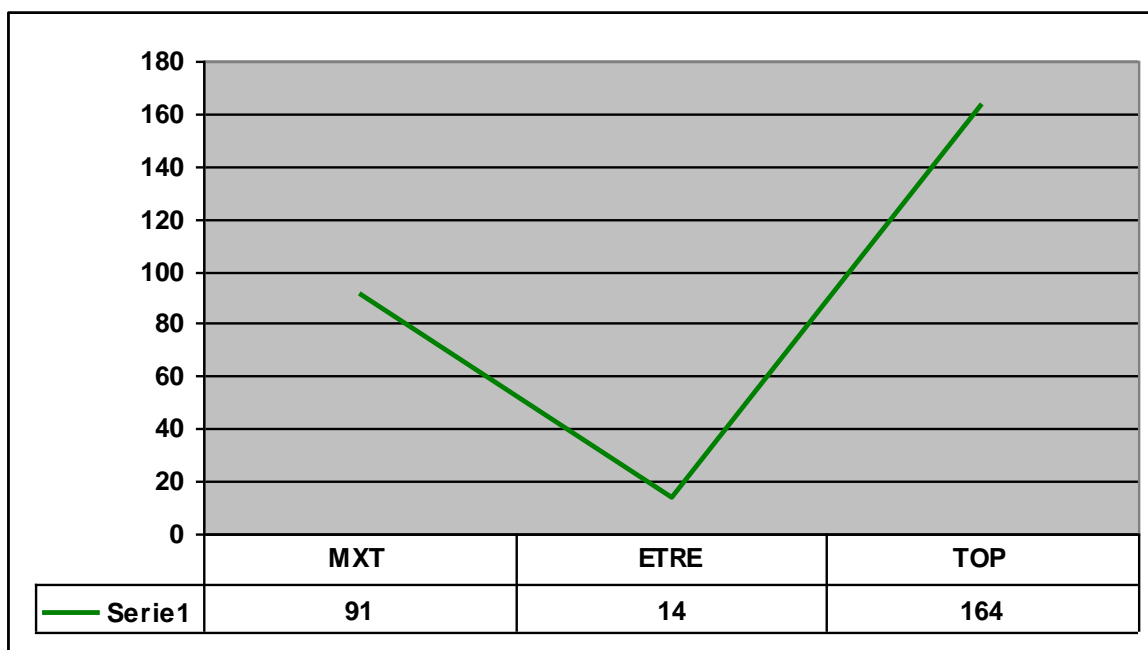
* El cuero cabelludo y el tronco fueron los lugares mas frecuentes de presentación



** Los trastornos de carácter emocional fueron prevalentes en 129 pacientes como factor desencadenante.*



** 196 pacientes tuvieron un PASI menor a 10*



** En tratamiento sistémicos se utilizó en 91 pacientes el metotrexate, 14 con etretinato y todos con tratamientos tópicos; aunque 164 solo necesitaron tratamientos tópicos por presentar un PASI menor a 10.*

FUENTE: Departamento estadística de FEPSO
info@fepso.org.ec